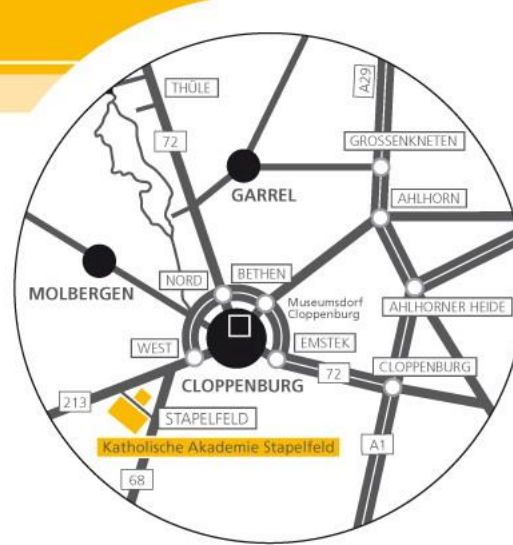




- Termine:**
- 1. Abschnitt: 18.-22.03.2019**
Haus Waldeck, Norderney
Beginn: 12.00 Uhr
Ende: 13.30 Uhr
- 2. Abschnitt: 24.-26.06.2019**
Katholische Akademie Stapelfeld
Beginn: 10.00 Uhr
Ende: 16.00 Uhr
- 3. Abschnitt: 23.-25.09.2019**
Katholische Akademie Stapelfeld
Beginn: 10.00 Uhr
Ende: 16.00 Uhr



Termine Coaching: 04.12.2019/04.03.2020
(in Stapelfeld) jeweils 09.00-16.30 Uhr
11.-12.06.2020
(10.00-16:00 Uhr)

Kosten: 1995,- € für die **Gesamtausbildung**
(inkl. Unterkunft/Verpflegung auf Norderney bzw. in Stapelfeld und Seminarunterlagen.
Kosten für die Überfahrt nach/von Norderney sind **nicht** enthalten.)

Anmeldung und Information:
Katholische Akademie Stapelfeld
Barbara Ostendorf
Stapelfelder Kirchstr. 13
49661 Cloppenburg
Telefon (04471) 1 88 11 28
E-Mail: bostendorf@ka-stapelfeld.de

Hinweis: Die Teilnehmerzahl ist auf **16** begrenzt. Anmeldungen werden entsprechend ihrem Eingang berücksichtigt.

Anmeldeschluss: 16.01.2019
Nach Eingang Ihrer **schriftlichen Anmeldung** erhalten Sie eine Anmeldebestätigung und eine Rechnung.

Anreise

PKW: Die Katholische Akademie Stapelfeld liegt 5 km südwestlich von Cloppenburg. Bitte beachten Sie das Schild »Katholische Akademie Stapelfeld« an der B213 bzw. an der B68 von Osnabrück kommend. Wenn Sie die Autobahn A1 benutzen, nehmen Sie die Abfahrt Cloppenburg. Bitte fahren Sie Richtung Cloppenburg auf der B72, die in die B213 übergeht. Nach 19,5 km in Fahrtrichtung Lingen erreichen Sie Stapelfeld.

Bahn: Bahnhof Cloppenburg. Auf telefonische Anfrage bestellen wir Ihnen gerne ein Taxi (Tel. 0 44 71/188-0).

Unseren Gästen stehen zur Verfügung:

- Hallenschwimmbad
- Gemütliche Bierstube
- Atelier-Café
- Tischtennishalle
- Sportplatz/Boule-Bahn
- Grillhütte
- Fahrradverleih
- Bibliothek
- Hauskapelle

Allgemeine Geschäftsbedingungen

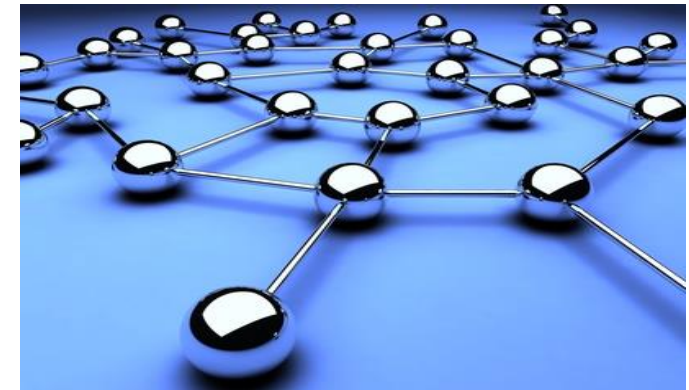
Unsere »Allgemeinen Geschäftsbedingungen« (AGB) finden Sie im Jahresprogramm oder auf unserer Homepage. Auf Wunsch schicken wir sie Ihnen gerne zu.

Jahresprogramm

Gerne senden wir Ihnen ein Exemplar des aktuellen Jahresprogramms zu. Sie können es jederzeit telefonisch, schriftlich oder per E-Mail anfordern.

TeamleiterInnen-Lehrgang 2019/2020

**„Vor-gesetzt-werden ist nicht schwer,
Leitung ausüben dagegen sehr?“**



© fotolia

Die Aufgaben der Teamleitung in
Einrichtungen der Eingliederungshilfe

(25. Lehrgang)

Sehr geehrte Damen und Herren,

wir laden Sie herzlich ein zum 25. Lehrgang für (angehende) Teamleitungen/Gruppenleitungen in Einrichtungen der Eingliederungshilfe (Bereiche Wohnen, Arbeit, Kindheit und Jugend).

Seit mehr als 20 Jahren passen wir das Konzept dieser Leitungsqualifizierung immer wieder den Erfordernissen der Praxis an. Denn nach wie vor ist eine Vielzahl von Veränderungen in der Behindertenhilfe zu verzeichnen.

Die berufsbegleitende Fortbildung erstreckt sich über 1 1/4 Jahre und mehrere Module, in denen intensiv die Verzahnung von Theorie und Praxis im Interesse einer professionellen Wahrnehmung der Leitungsaufgabe eingeübt werden kann.

Um den flexiblen Transfer und die Qualität des im Lehrgang Gelernten *nachhaltig* in der beruflichen Praxis zu sichern, umfasst die Fortbildung auch Coaching-Termine. Hier können Praxisfälle von den Teilnehmenden eingebracht und weiterführende Fragestellungen bearbeitet werden.

Über Ihr Interesse an unserem Fortbildungslehrgang freuen wir uns sehr.

Dr. Barbara Kappenberg
Katholische Akademie Stapelfeld

Thomas Beer
consultando – Beratung
und Fortbildung

Der erste Abschnitt findet im
Haus Waldeck auf Norderney statt:
<http://haus-waldeck.de>

Die folgenden Abschnitte und das Coaching werden in der Katholischen Akademie Stapelfeld durchgeführt.

Leitung:
Dr. Barbara Kappenberg,
Katholische Akademie Stapelfeld

Referent:
Thomas Beer, Ostercappeln
Diplom-Psychologe, Diplom-Pädagoge,
Supervisor (DGSv, BDP), Organisationsberater

Zielgruppen:
Mitarbeiterinnen und Mitarbeiter in Einrichtungen der Eingliederungshilfe, die neben fachlichen auch Leitungsaufgaben wahrnehmen (werden).

Ziele:
Die vielfältigen und z. T. konfliktbesetzten Aufgaben einer (Gruppen-/Team-)Leitung in Einrichtungen der Eingliederungshilfe werden präzisiert und die für den Einsatz in der Praxis erforderliche Verhaltenssicherheit mithilfe zahlreicher „Werkzeuge“ und Gesprächsführungstechniken professionell eingeübt.

Inhalte:

- Tätigkeitsprofil der Gruppen-/Teamleitung - Der „doppelte Auftrag“: Wahrnehmung von Fach- und Führungsaufgaben
- Führen mit Zielen – Ziele à la SMART
- Was heißt Führen? - Leitungsaufgaben im Spannungsfeld von Aufgaben- und Mitarbeiterorientierung/situative Führung
- Führung und Kommunikation – Körpersprache, Gesprächssituationen & Co. Grundlagen der Gesprächsführung
- „Wie sag´ ich´ s bloß?“ – Kritikgespräche wirkungsvoll führen
- Verhandeln mit Vorgesetzten
- Teamphasen und Teamentwicklung
- Dienstbesprechungen effektiv und effizient moderieren
- „Konferenz-Zoo“: Umgang mit „schwierigen“ Gesprächsteilnehmern/innen
- Gesprächssteuerung im Spannungsfeld von Moderation und Leitung
- Selbstreflexion und Coaching

Neben der Arbeit im Plenum (Gesamtgruppe) arbeiten wir auch in kleineren Gruppen oder in Einzelarbeit.

Methodisch kommt es zum Einsatz von Kurzreferaten, Präsentationen, Übungen und Rollen-/Simulationsspielen mit oder ohne Videofeedback.