

# ORGANISATORISCHE HINWEISE

## SCHREIBEN WIE DIE MÖNCHE

### Kalligrafie – Schrift, Textur und Kalligramm

Leitung: PD Dr. Alexander Linke  
Referentin: Sabine Pfeiffer, Braunschweig  
Kosten: 340 € EZ / 310 € DZ / 280 € o.Ü.  
Beginn: 20.10.2022, 14:30 Uhr  
Ende: 23.10.2022, 13:30 Uhr  
Seminar-Nr.: 83112

## ANMELDUNG

Im Internet unter [www.ka-stapelfeld.de/programm](http://www.ka-stapelfeld.de/programm)  
telefonisch bei **Ruth Bäker**  
04471 188-11 40 [rbaeker@ka-stapelfeld.de](mailto:rbaeker@ka-stapelfeld.de) oder  
auf der beiliegenden Anmeldekarte.

Die Durchführung der Veranstaltung steht unter dem Vorbehalt, dass die rechtlichen Rahmenbedingungen der Corona-Pandemie dies erlauben.

Wir bitten Sie, sich mit unserem Schutz- und

Hygienekonzept vor Ihrer Anreise vertraut zu machen:

<https://www.ka-stapelfeld.de/service/hygienekonzept>

## HINWEISE

Unsere Gäste werden in Einzel- oder Doppelzimmern untergebracht, die alle mit WC und Dusche ausgestattet sind. Die ausgewiesenen Gebühren enthalten Verpflegung, Übernachtung und Lehrgangskosten.

Nicht in Anspruch genommene Mahlzeiten oder Leistungen werden nicht erstattet. Bei Abmeldung vom Seminar fallen Stornogebühren an. Weitere Hinweise zu den Geschäftsbedingungen finden Sie unter [www.ka-stapelfeld.de](http://www.ka-stapelfeld.de)

Gerne senden wir Ihnen ein Exemplar des aktuellen **Jahresprogramms** zu. Sie können es telefonisch, schriftlich oder per E-Mail anfordern.

Abbildungen: Sabine Pfeiffer



Die **Katholische Akademie Stapelfeld** ist sowohl ein modernes Bildungszentrum mit einem vielseitigen Seminarangebot als auch ein beliebter Tagungsort. Mit mehr als 30.000 Besuchern und rund 25.000 Übernachtungen pro Jahr gehören wir zu den größten Heimvolkshochschulen in Niedersachsen. Stapelfeld liegt fünf Kilometer südlich von Cloppenburg im Oldenburger Münsterland. Über die A 1, die B 68 bzw. B 213 können Sie die Akademie schnell erreichen. Wir bieten Ihnen die Ruhe und Idylle eines Hauses mitten im Grünen mit viel Platz zum Innehalten, zum Denken, zur Begegnung und zum Abstandfinden vom Alltag. Konzentrieren Sie sich auf das Wesentliche: Willkommen in Stapelfeld.

## ZAHLEN. DATEN. FAKTEN.

- 104 modern eingerichtete Ein- und Zweibettzimmer bzw. Appartements (164 Betten) mit Dusche und WC
- 17 Seminarräume für 10–300 Personen
- Hauskapelle und Bibliothek
- Tischtennis-, Billard- und Kickerraum
- Volleyballfeld, Fußballplatz und Boulebahn
- Fitnessraum und Fahrradverleih
- Feuerstelle und Fernsehräume
- hauseigene Gastwirtschaft

Eine Einrichtung der Stiftung Kardinal von Galen  
**Katholische Akademie Stapelfeld**  
Stapelfelder Kirchstraße 13 · 49661 Cloppenburg  
Tel. 04471 188-0 · Fax 04471 188-1166 · [www.ka-stapelfeld.de](http://www.ka-stapelfeld.de)



## Kalligrafie Schrift, Textur, Kalligramm

20. bis 23. Oktober 2022



Katholische  
Akademie Stapelfeld

## KALLIGRAFIE

### Schrift – Textur - Kalligramm

Die Kalligrafie, die Kunst des schönen Schreibens, bietet vielfältige Gestaltungsmöglichkeiten von lesbaren Zeichen bis hin zu freien Skripturen. Nach lockeren Einstiegsübungen mit verschiedenen Schreibwerkzeugen und unterschiedlichen Alphabeten entstehen nach und nach verwobene Schriftteppiche oder bildhafte Motive. Die Buchstaben lassen sich variieren, "schichten", vernetzen und zu vielfältigen Texturen, regelmäßigen Mustern oder Schrift-Bildern (Kalligrammen) verdichten.

Der Workshop ist als Einstieg in die Kunst des schönen Schreibens sowie als Betätigungsfeld für Experimentierfreudige angelegt. Vorkenntnisse sind nicht erforderlich. Eigene Textvorlagen zum Schreiben können mitgebracht werden.

Herzliche Einladung in das Stapelfelder Scriptorium!

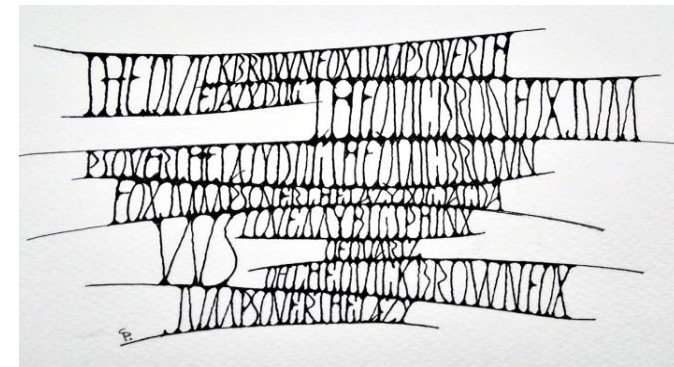
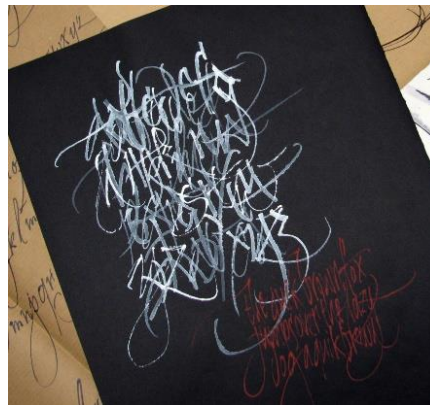
*Dr. Alexander Linke*

## SCHREIBEN WIE DIE MÖNCHE

Im "Stapelfelder Scriptorium" wird in die Kunst des Schönen Schreibens eingeführt sowie zur kreativen Auseinandersetzung mit Pinsel und Feder eingeladen. Es entstehen Buchstaben, Wörter oder kleine Texte: "Die Ruhe dieser Arbeit erfüllt das ganze Wesen mit einer umfassenden Zufriedenheit, wo Zeit und Raum uns nicht mehr kümmern noch belasten."  
(Andreas Schenk)

Als kompetente Referentin haben wir wieder **Dipl. Des. Sabine Pfeiffer** gewinnen können. Die Dozentin und Kalligrafin lebt und arbeitet in Braunschweig. Seit 2003 bietet sie Seminare im Bereich der Kalligrafie an.

<http://www.kalligrafiebs.de/>



### BITTE MITBRINGEN

- kariertes Papier,
- Zeichen- /Skizzenblock DIN A3,
- Transparent- und/oder Layout-(Marker-)Papier,
- Bandzugfedern (0,5 bis 1,5 mm) mit Halter sowie breitere Schreibwerkzeuge wie Plakatfedern oder Automatic Pens,
- Tinte,
- wasserfeste Fineliner oder Pigmentliner,
- Bleistift, Lineal, Radiergummi,
- Schere, Klebstoff, Küchenrolle,
- kl. Pinsel zum Befüllen der Feder

Federn und Halter können auch im Kurs erworben werden (ca. 3 Euro).

*Bitte ein möglichst kontrastreiches Bild/Foto/Ausdruck eines Gegenstandes, einer Figur oder eines Portraits im Format DIN A4 für das Kalligramm mitbringen.*